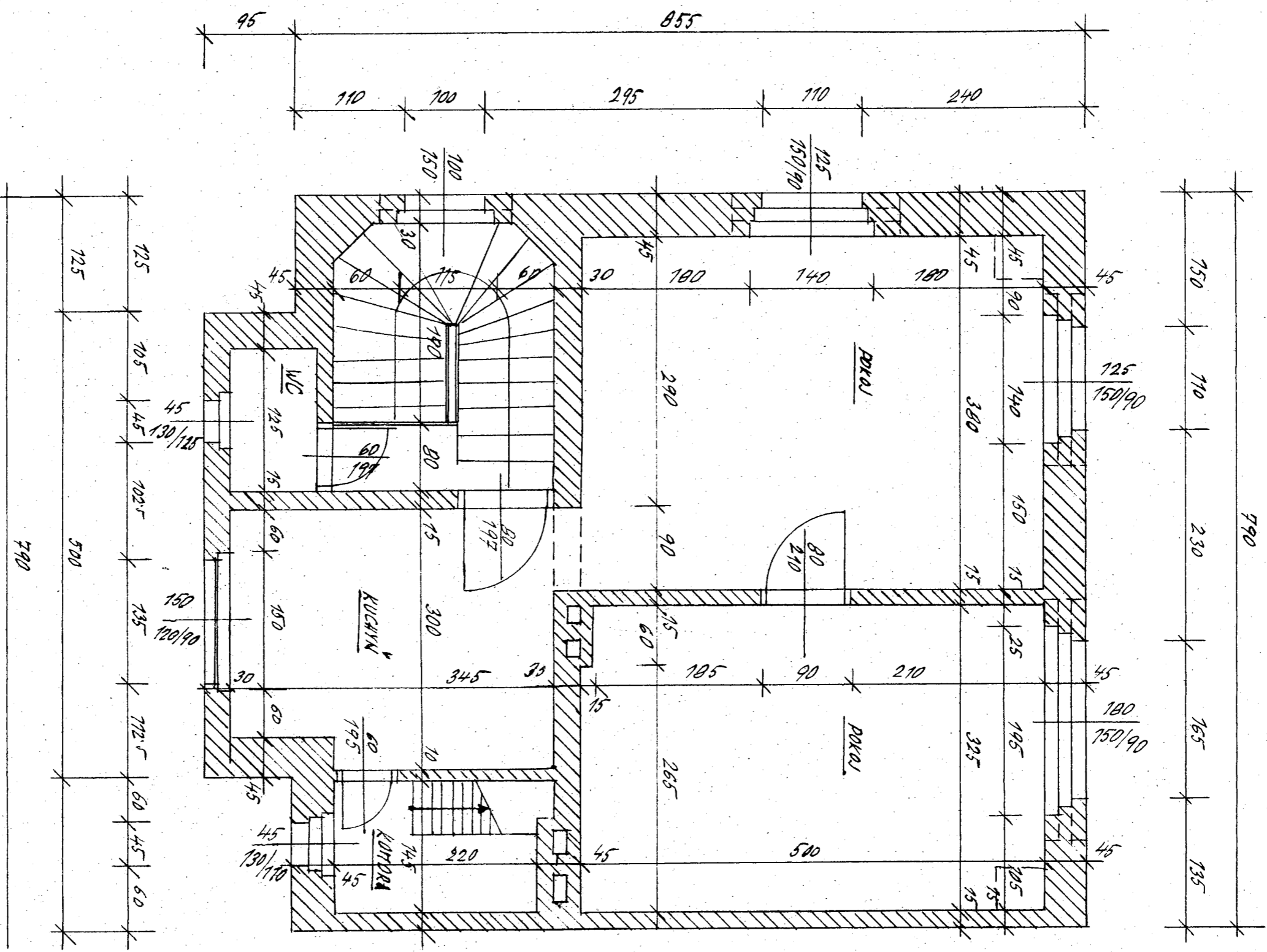


PODKROVÍ 1:50



OBJEKT:	PRŮZKUMY:
RODINNÝ DŮMEK č. 421	ING. ALOJŠ HEJMOVÁ
STAVBA:	ČR. 2011 697
KAREL PLŮČEK, ČADOVÁ č. 421	DATUM:
PODKROVÍ	KVĚTEN 01
	MĚŘÍTKO:
	1:50